

心ときめくオシャレ空間。

Concept House

# シャビーシックな家

REALISTIC SIZE MODEL HOUSE

## モデルハウス特別販売

室内装飾家具・照明器具

空調設備・カーテン等

すべてそのままお譲りいたします。

販売価格

# 3,180万円

 (税込)

土地面積 157.98㎡ (46.88坪)

建物面積 123.83㎡ (37.45坪) 延べ面積 104.36㎡ (31.56坪)

建物面積内訳 1階床面積 52.18㎡

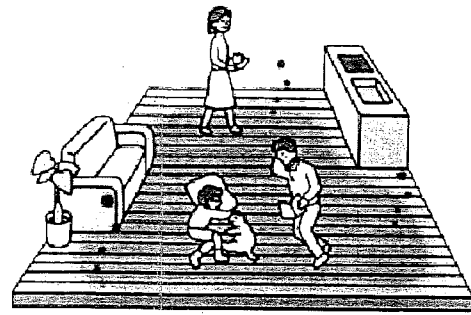
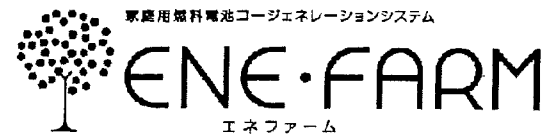
2階床面積 52.18㎡

ポーチ面積 4.66㎡

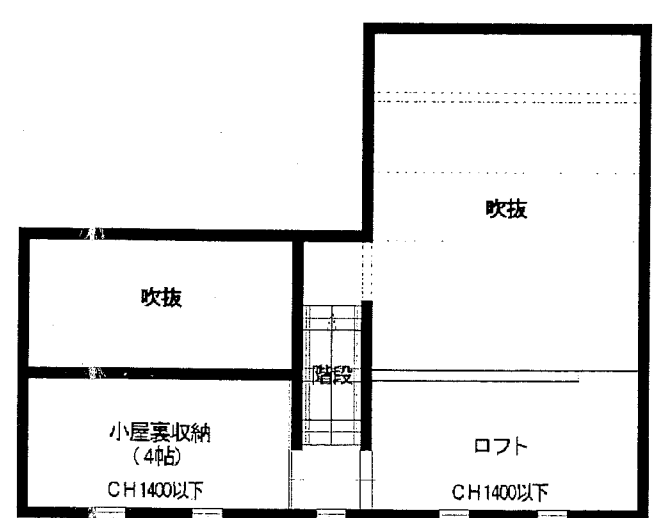
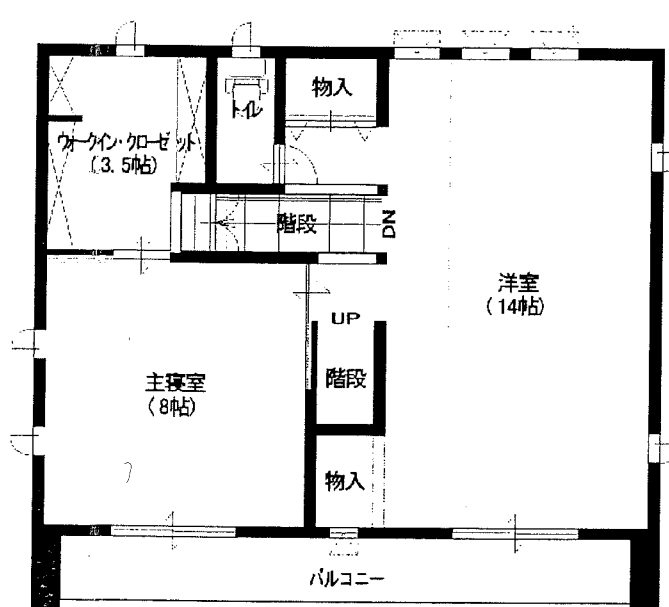
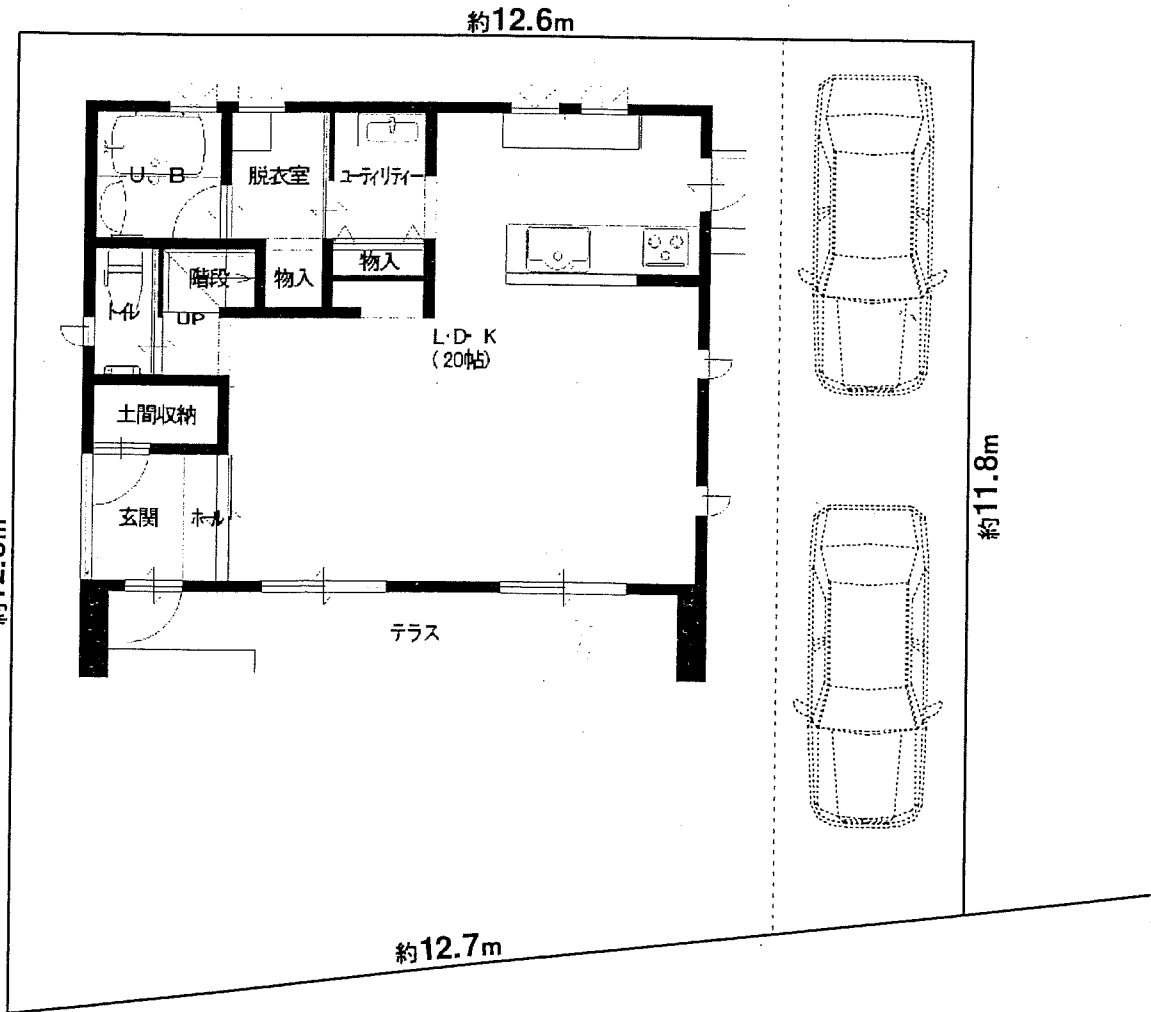
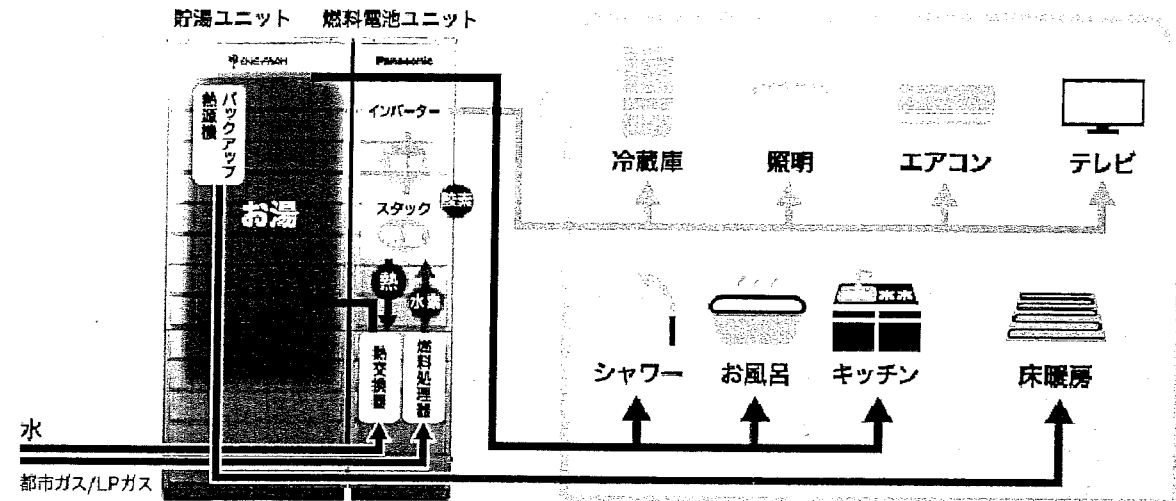
バルコニー 8.19㎡

ロフト面積 3.31㎡

小屋裏物入 3.31㎡



LDK温水床暖房完備



公道 道路巾員 約16.0m  
(敷地収用後16.0m幅員の県道として供用開始されます。)  
敷地前面は幅員3.0mの歩道が設置される予定です

### シャビーシック 物件概要

- 所在地/丹羽郡大口町上小口一丁目303番26・303番29 ●交通/名鉄犬山線「扶桑駅」徒歩20分 ●総区画/1区画 ●今回販売区画/1区画 ●敷地面積/154.98㎡(46.88坪) ●販売価格/3,180万円(税込) ●地目/宅地 ●都市計画法/市街化調整区域 ●用途地域/指定なし ●開発許可番号/旧24年7月24日付・24尾建第96-70号 ●予定建築物等以外の建築等許可番号/旧27年6月29日付・27尾建第94-2号 ●特定都市河川浸水被害対策/非該当 ●建築確認/平成28年4月22日付・確認サービス第KS116-1510-00657号 ●フラット35S設計審査/平成28年4月25日付・確認サービス第KS216-1511-00335号・金利Bプラン(省エネルギー性) ●水道/公営水道(給水負担金・82,500円(税込)は支払い済み) ●電気/中部電力 ●ガス/都市ガス(東邦ガスにて供給) ●污水及び生活雑排水/公共下水道(受益者負担金は支払い済み) ●売上・事業主・設計・施工・監理/株式会社 ケー・エイチ・ケー ●製作年月日/令和2年3月21日 ●表示の有効期限/配付年月日より3ヶ月 ●道路/南側県道(斎藤羽黒線)は上小口交差点整備の事業計画決定により拡張されます。(愛知県一宮建築事務所)

### 団地内規定について

大口町指導要綱により地元自治会に参画頂きます。

### 分譲価格について

【分譲価格について】  
●分譲価格には、土地代金・建物代金・設計費用・外部給排水工事・都市ガス工事・外構工事代金・消費税・給水負担金(φ13mm)・下水道受益者負担金・上下水道申請費・上下水道引込み工事代金が含まれます。

### 道路後退について

【道路後退について】  
南側県道(斎藤羽黒線)は上小口交差点整備の事業計画決定により拡張されます(愛知県一宮建築事務所)。当該地南側敷地(303番27・303番28)はすべて隣接する県道(斎藤羽黒線)の交差点改修工事により愛知県一宮建築事務所用地課により順次用地収用されます。既に売上、株式会社ケー・エイチ・ケーと愛知県一宮建築事務所用地課との売買契約が締結されており、工事時期は確定しておりませんが将来当該地南側は道路中員16mの県道として供用開始されます。当該地南側には巾員約3.0mの歩道が配置される予定です。拡張後の県道への車両の出入りにつきましては、交差点改修工事完了後、地盤の高低差を調整する駐車場整備工事が必要となります。この工事については売上の負担といたします。

## フラット35Sご利用できます

金利Bプラン(省エネルギー性)